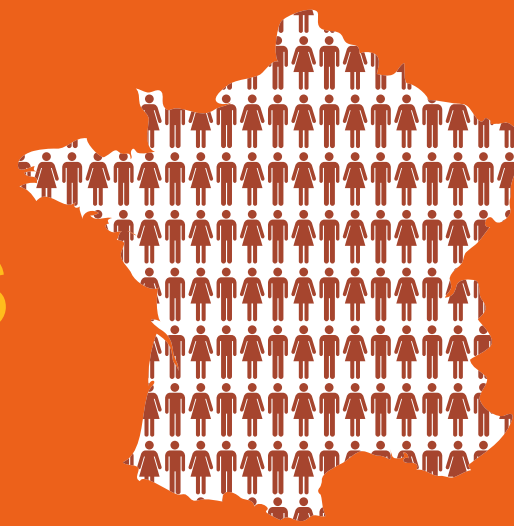


LA PROXIMOLOGIE

La proximologie est une aire de recherche qui se consacre à l'étude des relations entre la personne malade ou dépendante et son entourage. Cette approche pluridisciplinaire vise à mieux connaître et reconnaître le lien qui unit un proche à la personne fragilisée par l'âge, le handicap ou la maladie qu'il accompagne.

8,3
MILLIONS
d'aidants
en France¹



1/3
DES CONSULTATIONS
en médecine de ville se déroule
en présence d'un tiers²



L'AVIS DES PROFESSIONNELLS DE SANTÉ : LES PROCHES, ACTEURS CLÉS DE LA PRISE EN CHARGE

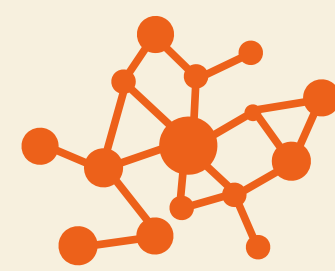
96 %
des professionnels de santé estiment que l'entourage est « un véritable partenaire » dont le rôle est « bénéfique » (90 %) dans la relation soignant/soigné¹.

60 %
des médecins jugent que la souffrance ou la charge supportée par les aidants n'est pas toujours prise en compte par les professionnels de santé³.

51 %
des médecins généralistes constatent que l'aidant contribue à l'efficacité des soins¹.



Plus de
13 années
de recherche



Dans de nombreuses pathologies (Alzheimer, Parkinson, cancer du sein, épilepsie, asthme sévère, DMLA, etc.)



Plus de
7 900
proches impliqués dans cette démarche d'étude et de réflexion



Plus de
2 300
professionnels de santé interrogés
REMEDE (2003), IPSOS SANTÉ (2008)

UNE MOBILISATION DURABLE ET DES ACTIONS CONCRÈTES

Génération Proches, se mobiliser pour l'entourage des personnes malades, âgées ou dépendantes.
Un programme qui a permis à des équipes de journalistes et de photographes d'aller sur le terrain pour montrer la réalité du vécu des proches qui se mobilisent pour des personnes malades, âgées ou dépendantes. Retrouver les reportages sur des initiatives locales sur www.generation-proches.com.

Près de 20 études de référence sur le rôle de l'entourage et des professionnels de santé

ÉTUDE	ANNÉE	PATHOLOGIE	THÈME
PIXEL	2001 à 2005	Alzheimer	L'entourage des malades
COMPAS	2001	Parkinson	Les conjoints des malades
REMEDE	2003		Les relations entre les médecins généralistes et l'entourage de leurs patients
FACE	2004	Cancer du sein	L'impact sur la qualité de vie de la patiente et sur son entourage
EMPATHIE	2009	TDAH (Trouble Déficitaire de l'Attention avec Hyperactivité)	L'impact sur la fratrie, les parents/tuteurs
REPIT	En cours en 2014	SEP (Sclérose en Plaques)	La qualité de vie des aidants en fonction de l'ancienneté de l'annonce du diagnostic



Retrouvez les résultats de ces études et enquêtes sur www.proximologie.com, rubrique Recherche

À conseiller à l'entourage de vos patients



www.prochedemalade.com
Dédié aux aidants : fiches pratiques, maisons virtuelles, etc.

www.proximologie.com
Dédié aux professionnels de santé : des outils pratiques de soutien à l'information et la prise en charge des aidants.

1. Caisse Nationale de Solidarité pour l'Autonomie (CNSA) – Rapport d'activité 2011.
2. Étude REMEDE (RElation MEDecin-Entourage du patient) – Novartis 2003.
3. Enquête IPSOS SANTÉ « Les professionnels de santé et l'entourage des patients » auprès de 1 600 professionnels de santé, Novartis 2008.